

Circuit Tibet avec Everest, train du toit du monde, Xi'an et Pékin

(16 jours depuis la France)

Participants : de 4 à 12 personnes

Lhasa – Ganden – Gyantsé – Shigatsé

Camp de Base de l'Everest - Sakya - Shigatsé - Lhasa

Train du toit du monde - Xi'an - Pékin - Grande muraille de Chine



4 départs au printemps 2026 :

- 4 au 19 avril
- 11 au 26 avril
- 23 mai au 7 juin
- 12 au 27 juillet

Exemption de visa chinois en 2026

Jour 1 : Départ vers la Chine

Depuis Paris, réservation du vol CA 876 : départ de Paris CDG à 12h30, arrivée à Pékin à 4h45 le lendemain matin. (départ possible depuis d'autres villes, nous consulter).

Jour 2 : arrivée à Lhasa ~ 1h30 de transfert. Altitude : 3650m

A Pékin Capital Airport, récupération de votre permis spécial pour le Tibet et correspondance : Vol CA4125 départ Pékin à 07h45, arrivée Lhasa à 12h05. Accueil par votre chauffeur et guide francophone, puis transfert à l'hôtel Tangkha. Déjeuner léger, reste de la journée d'acclimatation à l'altitude, le guide francophone reste à disposition pour des visites à pied depuis votre hôtel. Dîner de bienvenue. Nuit au Tangkha Hotel.



Jour 3 : Lhasa - Sera

Vous commencez votre séjour dans la ville sainte par la visite du monastère de Jokhang. Prenez part à la marche autour du monastère avec d'autres pèlerins sur le chemin du Barkhor. Vous pourrez profiter de la vieille ville. L'après-midi visite de l'université monastique de Séra. Bien que très endommagée lors de l'invasion chinoise du Tibet, puis sous la Révolution Culturelle, elle a été restaurée et n'a pas perdu sa fonction d'université monastique. Elle accueille encore aujourd'hui un grand nombre de moines et de pèlerins. Nuit à l'hôtel Tangkha.

Jour 4 : Lhasa - Ganden -Lhasa ~ 3h de route

La région de Lhasa regorge de vallées secrètes baignées par l'air pur des sommets himalayens, abritant monastères et villages d'éleveurs. Ce matin, vous découvrez celle de Ganden, où vous visitez un monastère pyramidal aux fresques délicates. L'après-midi, découverte du Potala, centre emblématique de la ville sainte. Ce palais-forteresse érigé au 17ème siècle incarne l'union du pouvoir spirituel et du pouvoir temporel et leur rôle respectif dans l'administration du Tibet. Note : ce programme pourra être aménagé en fonction du créneau de visite obtenu au Potala. Nuit au Tangkha Hotel.



Jour 5 : Lhasa - Gyantsé ~ 5h de route. Altitude : 3950m

Départ le matin pour Gyantsé, par le superbe lac Yamdrok, un des lacs saints du Tibet. Promenade le long de berges du lac. Passage par le col de Karo (5000m) et arrêt pour contempler un joli glacier en route. Arrivée à Gyantsé. C'est ici qu'eut lieu la bataille décisive lors de l'invasion des Britanniques en 1904. Le fort de Gyantse offre une très belle vue sur la vallée et toute la ville de Gyantsé. Nuit à l'hôtel Yutuo.



Jour 6 : Gyantsé – Shigatsé ~ 2h de route. Altitude : 3800m

Visite le matin du monastère de Pelkor, et de la vieille ville de Gyantsé. Route ensuite pour Shigatsé. Visite du joli village de Shalu et de son monastère en chemin. Le monastère de Shalu remonte au 11ème siècle, et sa rénovation fût entreprise au 15ème siècle grâce à l'aide financière de l'empire mongol. Le style du monastère de Shalu diffère complètement de tous les autres monastères du Tibet, en raison de sa toiture de style chinois faite de tuiles vernissées vertes et jaunes. Nuit à l'hôtel Gesar bâtiment VIP.



Jour 7 : Shigatsé - Tashizong ~ 6h de route. Altitude : 4200m

Le matin, visite du marché de Shigatsé dont les stands hauts en couleurs offrent quantité d'articles destinés aux pèlerins. Route ensuite vers le camp de base de l'Everest et le monastère Rongbuk par une route splendide réputée comme l'une des plus hautes du monde (avec une moyenne de 5000 mètres d'altitude et des passages à plus de 5200 mètres). Visite du temple « le plus haut du monde » qui offre une vue imprenable sur l'Everest (plus précisément la face nord, seulement visible depuis le Tibet). La structure est modeste et dénote avec les cités monastiques visitées auparavant mais compense largement par son charme et son authenticité. Nuit à l'hôtel Oxygen Cube Yun Ting à Tashizong.



Jour 8 : Tashizong - Everest – Sakya – Shigatsé ~ 7h de route. Altitude : 3800m

De Tashizhong, le chemin du retour décrit une boucle par une région désertique propre à enlever l'imagination ! En chemin, découverte du monastère de Sakya, fondé en 1073. C'est le siège de l'une des quatre grandes écoles du bouddhisme tibétain, l'école Sakyapa. L'architecture médiévale mongole du monastère diffère de celle des temples de Lhassa. Nuit à Shigatsé à l'hôtel Gesar bâtiment VIP.



Jour 9 : Shigatsé - Lhasa ~ 3h30 de route. Altitude : 3700m

Ce matin, découverte du monastère de Tashilunbo : résidence des Panchen Lama successifs et construit par le 1er Dalai Lama au 15ème siècle, il abrite la plus grande statue en bronze du monde, qui a été construite en 1904 pour le Bouddha du futur Maitreya. Direction Lhasa en longeant le fleuve Brahmapoutre. Pendant le trajet, vous pourrez observer ce long fleuve qui parcourt le Tibet mais aussi l'Inde et le Bangladesh. Temps libre dans la vieille ville de Lhasa. Nuit à l'hôtel Tangkha.

Jour 10 : Départ de Lhasa – train du toit du monde

Matinée libre, avant le transfert à la gare de Lhasa pour le train vers Xi'an, au départ à 11h50. Cet horaire de départ vous permet de découvrir les plus beaux paysages du train du toit du monde, entre Lhasa et Golmud. Repas libres dans le train. Nuit en couchettes molles (placement non garanti).

Note : supplément de 45€/personne (à partir de 2 personnes) pour un transfert à l'aéroport au lieu de la gare.



Jour 11 : train du toit du monde - Xi'an

En début de matinée, votre train couchette arrive en gare de Xining, où vous prenez en correspondance un TGV à destination de Xian. Déjeuner libre à bord, arrivée à Xi'an en début d'après-midi. Votre guide francophone vous attend en gare pour vous conduire à votre hôtel situé tout près des remparts sud. Là vous pourrez profiter d'une après-midi libre pour vous reposer, faire laver du linge ou vous promener sur les remparts de la ville ou dans les jardins qui les bordent (toujours animés) avant le dîner. Nuit au Yunheybo.



Jour 12 : Xi'an

Découverte du parc de la Pagode de l'Oie Sauvage, construite pour abriter les sutras rapportés de l'Inde par le moine Yijing. Balade ensuite dans le quartier musulman comprenant la visite de la Grande Mosquée. Après le déjeuner, départ pour le célèbre site historique de l'armée en terre cuite, protectrice du tombeau du premier empereur de Chine, Qin Shi Huangdi. Découverte émouvante des 6 000 guerriers et chevaux d'argile, grandeur nature, alignés en formation de bataille. De retour à Xi'an, dîner banquet de raviolis. Nuit à l'hôtel Yuneheyabo



Jour 13 : Xi'an - Pékin

En matinée, balade dans le quartier de la calligraphie où vous pourrez commander si vous le souhaitez votre nom ou ceux de vos proches en caractères chinois (non compris). Ensuite, initiez-vous à une pratique essentielle de la culture chinoise en prenant part à une cérémonie du thé. Déjeuner, puis transfert à la gare de Xi'an pour le train rapide à destination de Pékin (4h30 de trajet). Accueil par votre guide francophone, transfert à l'hôtel et dîner. Nuit au SSAW Garden.



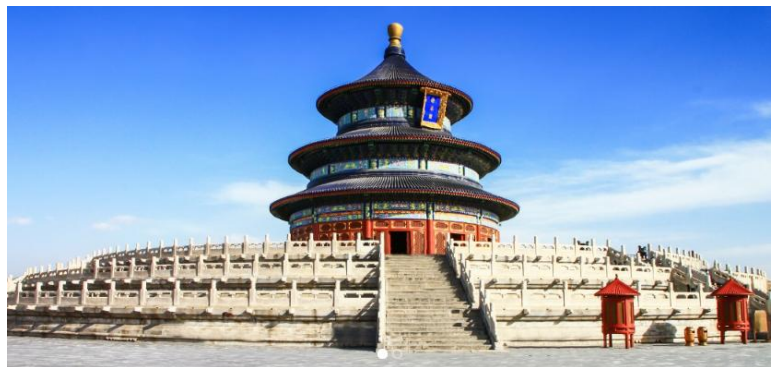
Jour 14 : Muraille de Chine et Pékin

Après le petit-déjeuner, départ pour la Grande Muraille à Mutianyu : construite sur 6700 km de long pour protéger l'Empire du Milieu des invasions des Barbares du Nord, inscrite au Patrimoine Mondial de l'Humanité. Montée prévue en télécabine, descente à pied (possibilité de redescendre en toboggan, à payer sur place). Déjeuner, puis visite du palais d'été et balade dans le grand parc en longeant le grand lac Kunming. De retour à Pékin, dîner de canard laqué, spécialité de la capitale. Nuit à l'hôtel SSAW Garden.



Jour 15 : Pékin

Journée de visites de la capitale. Aujourd'hui, Promenade sur la place Tian An Men, la « Porte de la Paix Céleste » puis découverte de la Cité Interdite, jadis lieu de résidence des empereurs chinois et centre du pouvoir politique. A la sortie, promenade sur la colline du charbon (108m de haut), d'où vous pourrez bénéficier d'une vue à 360 degrés sur Pékin. Visite du Temple du Ciel, niché dans l'immense parc de Tiantan Gongyuan, dont la majestueuse rotonde à la triple toiture est l'une des plus belles réussites de l'architecture Ming. En fin d'après-midi, spectacle d'acrobaties chinoises, puis dîner avant le transfert à l'aéroport de Pékin pour le vol CA875 Air China.



Jour 16 : Pékin - Paris

Départ de Pékin PEK T1 à 01h55, arrivée à Paris CDG T1 à 07h25.

Note : à certaines dates le vol de nuit ne sera peut-être pas disponible, auquel cas il faudra passer une dernière nuit à Pékin avant de prendre le vol de la mi-journée le lendemain.

Fin de nos services.

Nous vous souhaitons un agréable voyage de retour chez vous, de beaux souvenirs en tête.



Notre sélection d'hôtels pour ce circuit

Lhasa : Tangkha Hotel

Idéalement situé dans le centre ville, cet hôtel est proche de la plupart des monuments de Lhasa. Les chambres sont spacieuses, la terrasse offre une belle vue sur le Jokhang.



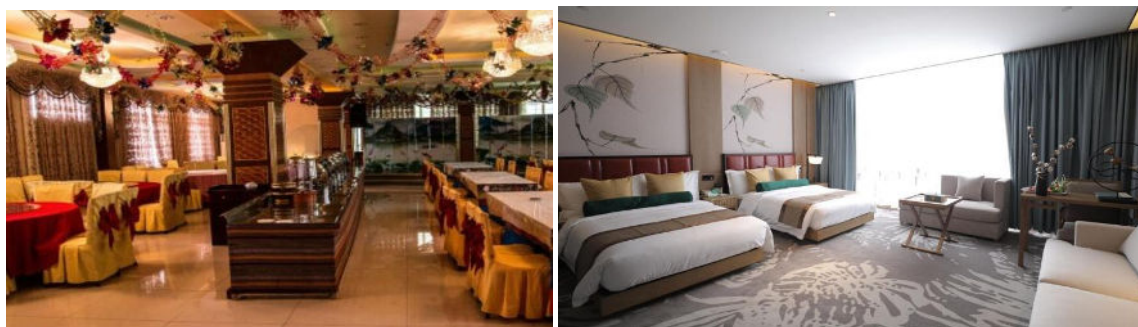
Gyantse : Yutuo hotel

Cet établissement ouvert en 2018 offre des équipements de qualité et une décoration soignée, le tout à un emplacement central et dans un environnement agréable.



Shigatse : Gesar hôtel bâtiment VIP

Situé au calme, cet établissement propose des chambres spacieuses et confortables, de bonnes douches chaudes et un petit déjeuner copieux et varié.



Tashizhong : Hôtel Oxygen Cube Yun Ting

Ouvert en 2024, cet établissement propose une étape fonctionnelle et confortable au pied du camp de base de l'Everest.



Xi'an : Yunheybo 4*

Idéalement situé proche de la porte Sud, des remparts et de la tour du tambour et de la cloche. Belle chambre, bon petit-déjeuner.



Beijing : SSAW Garden Hotel 4*

Belle rénovation pour cet hôtel offrant tout le confort moderne, un havre de paix au cœur de la capitale.





Notre double implantation en Chine et en France vous assure la maîtrise de votre voyage de A à Z, sans intermédiaire et donc au meilleur coût possible ! Nous vous offrons la forte connaissance terrain et la réactivité de notre agence locale, ainsi que les garanties et facilité de paiement offerte par notre agence française, vous permettant de voyager en toute tranquillité !

Notre présence sur le terrain en Chine

- Agence locale réceptive implantée à Kunming, en Chine, depuis 2007
- 1 interlocuteur unique pendant toute les phases de création de voyage, jusqu'à votre retour de Chine
- Réservation en direct de l'ensemble de nos services à travers la Chine
- Relations de confiance et de respect avec nos différents partenaires sur l'ensemble de la Chine
- Recherche d'amélioration continue et de création d'itinéraire toujours plus surprenants et authentiques
- Disponibilité et réactivité sur place, numéro joignable 24h/24h
- Guides locaux francophones expérimentés et sélectionnés pour leurs compétences
- 11 conseillers experts, voyageant régulièrement à la recherche de destinations encore authentiques

Notre agence en CHINE

China Roads 1326 South Ring Road, Kunming, Yunnan, China. Licence : L-YN-00070

Téléphone : (0086) 159-49379-177

Site web : www.China-Roads.fr & www.Yunnan-Roads.fr & www.Tibet-Roads.fr

Les garanties et avantages de notre agence en France

- Paiement de votre voyage en France par simple virement ou carte bancaire (Visa, Mastercard et AMEX) via notre site sécurisé, vous évitant des frais de transfert bancaire coûteux vers la Chine ou les suppléments habituellement demandés de 4 à 5% du prix du voyage pour un paiement carte bancaire en Chine
- Immatriculation de notre agence auprès d'Atout France vous garantissant de notre professionnalisme
- Assurance responsabilité civile professionnelle HISCOX
- Agrément IATA vous faisant bénéficier de la gestion de vos vols internationaux à tarif négocié
- Garantie financière souscrite auprès de l'APST vous garantissant un remboursement intégral des sommes déjà versées en cas de défaillance de notre part, sinon la prise en charge de votre voyage dans les mêmes condition, ce que ne peut proposer une structure 100% chinoise

Nos agences en FRANCE (Dinan, Nice, Marseille)

Paul (fondateur de l'agence), au 19 rue Chateaubriand à Dinan

Téléphones : 09-83-07-44-60 ou 06-40-27-64-22 / en semaine de 9h à 19h

Ingrid, conseillère voyage, à Beaulieu-sur-Mer (Nice) - sur rendez-vous uniquement

Téléphone : 07-87-67-02-27 / en semaine de 9h à 17h

Daniel, conseiller voyage, à Marseille - sur rendez-vous uniquement

Téléphone : 07-77-45-18-50 / en semaine de 9h à 17h

Engagement associatif

. **2€** par voyageur reversés à 2 œuvres caritatives :

- Couleurs de Chine : parrainage pour la scolarisation de jeunes filles dans le Nord du Guangxi
- Enfants du Mékong : scolarisation d'enfants dans le Haut Yunnan

+ la **plantation d'un arbre par voyageur** avec la fondation Yves Rocher "Plantons pour la planète"

Des circuits « faits maison » - Des commentaires de voyageurs authentiques

Nos circuits, et plus généralement tous les contenus que nous créons et publions, sont le fruit d'une longue recherche et d'une expérience de presque 20 ans. Mais ils sont régulièrement copiés. Ne vous en étonnez pas, mais sachez juste reconnaître la copie de l'original !

Nous ne publions pas de faux commentaires voyageurs comme cela est malheureusement devenu courant sur Internet. Tous les commentaires qui se trouvent sur les forums et nos sites sont garantis authentiques ! Plusieurs témoignages d'anciens de nos voyageurs ici : [Commentaires voyages Chine](#)

TARIFS - Sur la base de 4 à 12 voyageurs, hébergés en chambre double / twin :

Circuit Tibet avec Everest : 1390€ par personne

Extension Xi'an & Pékin : 1100€ par personne

Vols Paris-Lhassa & Pékin-Paris : ~1300€ par personne (nous consulter pour un départ d'une autre ville)

Note : le circuit Tibet, Xi'an et Pékin revient à 3650€ par personne pour une formule privative à 2 voyageurs

- *Acompte de 30% du circuit et 100% des vols à la réservation, par virement ou carte bancaire.*

- *Solde 1 mois avant le départ, à nouveau par virement ou carte bancaire en France*

Ces tarifs comprennent :

- ▶ Les hôtels mentionnés avec petit-déjeuner tous les jours sur place
- ▶ Guide francophone à chaque étape du voyage (Tibet, Xi'an, Pékin)
- ▶ Tous les transports en transport privatif
- ▶ Le train du toit du monde de Pékin à Xi'an en couchette molle, train de Xi'an à Pékin en 2ème classe
- ▶ Entrées pour toutes les visites et activités mentionnées, spectacle d'acrobatie, permis pour le Tibet
- ▶ Pension complète avec boissons (eau, thé, sodas, bières) en dehors du train du toit du monde
- ▶ Paiement par carte bancaire en France, pour profiter de vos assurances de voyages offertes
- ▶ Garanties de notre agence de voyage française (assurance pro, garantie des fonds déposés)

Ces tarifs ne comprennent pas :

- ▶ Les vols internationaux (nous contacter pour un plan de vols précis)
- ▶ Les pourboires aux guides et chauffeurs (~60€ par personne pour l'ensemble du séjour)
- ▶ Supplément chambre individuelle si vous voyagez seul.e (Tibet : 215€, extension : 165€)
- ▶ Les dépenses personnelles
- ▶ Les assurances voyage

Programme sujet à légère modification en raison des changements d'horaires ou annulation des compagnies aériennes, de la disponibilité des guides et hôtels ou des intempéries météorologiques.



En Chine : Yunnan Roads, 219 Chuncheng Road, Kunming, Yunnan, Chine

En France : Voyageos, 19 rue Chateaubriand 22100 Dinan

